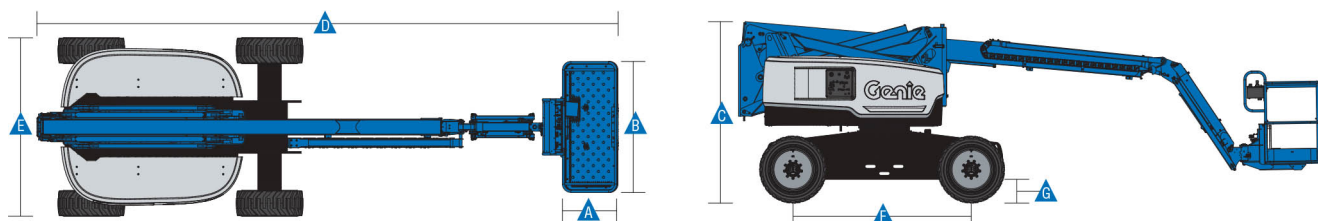
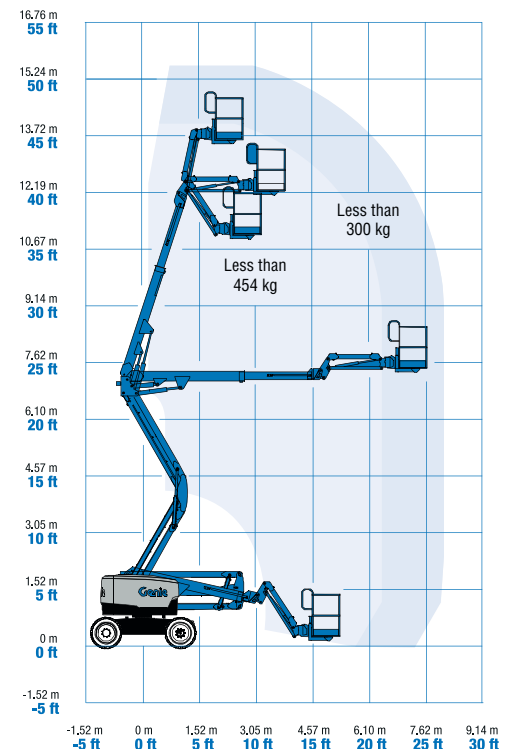


## Samohybné kĺbové pracovné plošiny

### Genie® Z™-45XC

Model	Z™-45XC
<b>ROZMERY</b>	
Pracovná výška max.*	15,86 m
Výška podlahy koša max.	13,86 m
Stranový dosah max.	7,55 m
Premostenie max.	7,22 m
A Dĺžka koša	0,76 m
B Šírka koša	1,83 m
C Celková výška v transportnej polohe	2,25 m
D Celková dĺžka v transportnej polohe	6,66 m
E Celková šírka	2,29 m
F Rázvor náprav	2,03 m
G Svetlosť podvozku - zasunutú ochrannú lišty	0,37 m
<b>TECHNICKÉ PARAMETRE</b>	
Nosnosť koša max.	300/454 kg
Otoč koša	160°
Vertikálna otoč JIB ramena	135°
Rozsah	355° prerušovaný
Zadný presah	—
Rýchlosť pojazdu - v transportnej polohe	7,24 km/h
Rýchlosť pojazdu - vo zdvihnutej polohe**	0,5 km/h
Stúpavosť 4WD - v transportnej polohe***	45 %
Polomer otáčania - vnútorný	1,68 m
Polomer otáčania - vonkajší	4,50 m
Ovládanie	12 V DC proporcionálne
Kolesá - plnené penou	315/55 D20
<b>POHON</b>	
Pohon	Dieselový motor Deutz D2011L03i, 3 valce, 35,8 kW (48 hp)
Núdzové ovládanie	12 V DC
DC objem hydraulickej nádrže	83 l
Objem palivovej nádrže	64,4 l
<b>HLADINY HLUKU A VIBRÁCIÍ</b>	
Hladina akustického tlaku (v transportnej polohe)	<87 dBA
Hladina akustického tlaku (v pracovnej polohe)	<82 dBA
Vibrácie	<2,5 m/s <sup>2</sup>
<b>CELKOVÁ HMOTNOSŤ****</b>	
CE 4WD (kolesá plnené penou)	6 870 kg
<b>SPLNENIE NORIEM</b>	
Smernice EU: 2006/42/ES - smernica pre stroje. Harmonizované normy: EN280; 2004/108/EU (elektromagnetická kompatibilita); 2000/14/ES (vonkajší hluk)	

### Rozsah pohybu Z™-45/25 RT



\* U metrického ekvivalentu pracovnej výšky sa k výške koša pričítajú 2 m.

\*\* V režime zdvíhu (zdvihnutý kôš) je stroj určený k používaniu iba na pevných a rovných povrchoch.

\*\*\* Stúpavosť sa týka jazdy vo svahoch. Podrobné informácie týkajúce sa sklonu svahu nájdete v návode k obsluhu.

\*\*\*\* Hmotnosť sa bude meniť v závislosti na voliteľnom príslušenstve a podľa noriem danej krajiny.

## Samohybné kĺbové pracovné plošiny

### Genie® Z™-45XC

#### Štandardné parametre

##### Rozmery

- Pracovná výška 15,86 m
- Stranový dosah 7,55 m
- Premostenie 7,22 m
- Neobmedzená nosnosť koša 300 kg s obmedzeným plášťom 454 kg

##### Technické vlastnosti

- Kôš s automatickým vyrovnávaním
- Hydraulické otáčanie koša
- Proporcionálne ovládanie riadiacou pákou
- Konektor pre pripojenie telematického systému
- Riadenie s tlačítkami pre ovládanie
- Aktivácia pojazdu
- Kábel striedavého napájania koša
- Klaksón
- Počítadlo hodín
- Výstraha upozorňujúca na sklon
- Výstraha upozorňujúca na sklon a pohyb
- Blikajúci maják
- Prerušované otáčanie v rozsahu 355°
- Pojazd s pozitívnou trakčnou silou
- Dvojrýchlostné motory pre pohon kolies
- Certifikovaný snímač zaťaženia

##### Napájanie

- Núdzové ovládanie 12 V DC
- Sada pre ochranu motora
- Ohrievač nasávaného vzduchu motora Deutz
- Výsuvný nosič motora

#### Ľahká konfigurácia podľa vašich potrieb

##### Voliteľné príslušenstvo koša

- Oceľový 1,83 m s dvoma vstupmi s bočnou kývnou brávkou

##### Rameno JIB

- Kĺbový výložník JIB ramien 1,52 m

##### Verzia pohonu

- Diesellový motor Deutz 35,8 kW (48 hp)

##### Pojazd ako voliteľné príslušenstvo

- 4 x 4

##### Náprava ako voliteľné príslušenstvo

- Aktívna, kývna

##### Kolesá ako voliteľné príslušenstvo

- Terénne plnené penou
- Terénne nešpiniace (plnené penou)

#### Doplnky a príslušenstvo

##### Voliteľné príslušenstvo za účelom rozšírenia funkcií

- Horné núdzové vedenie koša
- Vedenie vzduchu do koša
- Napájanie koša
- Zostava pracovných svetiel (2 na podvozku, 2 na koši)
- Biologicky rozložiteľný hydraulický olej
- Voliteľné príslušenstvo pre vypnutie v prípade náklonu
- Uzamykateľný kryt ovládacej skrinky v koši
- Zásobník na nástroje
- Ochranná konštrukcia obsluhy

##### Napájanie

- Katalytický tlmič diesellového motora s čističom a lapačom isker
- Sada pre meranie motora (tlaku oleja a teploty)
- Zostavy striedavého hydraulického generátora (110 V/50 Hz - 220 V/50 Hz, 2 200 W)
- Modul pre vypnutie pri nízkej teplote

