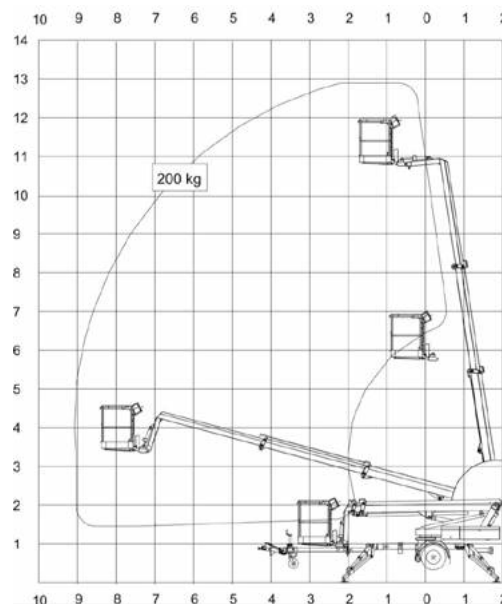


Príviesné teleskopické pracovné plošiny

Ommelift 1300 E, 1300 EB

Model	1300 E	1300 EB
ROZMERY		
Pracovná výška max.*	12,80 m	
Stranový dosah max.	9,0 m	
Nosnosť koša	200 kg	
Rozmery koša	1,25 × 0,8 × 1,1 m	
Otoč koša	± 50°	
Otoč	± 400°	
Napájanie	230 V-10 A/16 A	24 V/139 Ah/5 h
Nabíjačka	24 V/30 A	
Celková dĺžka v transportnej polohe	6,35 m	
Celková výška v transportnej polohe	1,95 m	
Celková šírka v transportnej polohe	1,64 m	
Celková šírka v pracovnej polohe	4,12 m	
Celková hmotnosť	1700 kg	1745 kg
Ovládanie	dvojstupňové	
Hydraulické stabilizátory	štandardné	
Pohon s hydraulickou spojkou	štandardný	
Zásuvka 230 V v koši	štandardná	
Batérie 24 V/200 Ah/5 h	voliteľné príslušenstvo (+45 kg)	

Rozsah pohybu



Uhlový výložník



Pohon



Zásuvka 230 V v koši



Ľahká doprava

- Modely 1300E a 1300EB sa líšia iba v oblasti zdrojov napájania. Medzi štandardnú výbavu patria hydraulické stabilizátory a dvojstupňové dvojité ovládanie ako na zemi, tak v koši. Konštrukčné prvky zahŕňajú uloženie koša, ktorý tvorí „teleskopický“ výložník upevnený k úseku horného výložníka, a zaisťuje predĺžený dosah cez okraj strechy alebo iné prekážky.
- Špeciálne skonštruované oceľové výložníky vyrobené z vysokých a širokých profilov, zaisťujú skvelý dosah v kombinácii s výnimočnou stabilitou a pevnosťou.
- Model 1300E je napájaný zo siete napätím 230 V a je obzvlášť vhodný tam, kde je vyžadovaná nepretržitá alebo dlhšia prevádzka.
- Model 1300EB je napájaný z vysoko výkonnej zostavy batérií (24 V/139 Ah/5 h) so zabudovanou nabíjačkou, ktorá dokáže nabíjať batérie i behom používania koša. Model 1300EB je obzvlášť vhodný pre práce vykonávané na miestach bez prístupu k sieti. Ako voliteľné príslušenstvo môže byť výťah dodaný s batériou so zvýšenou kapacitou 24 V/200 Ah/5 h.

Prívesné teleskopické pracovné plošiny

Ommelift 1300 E, 1300 EB

