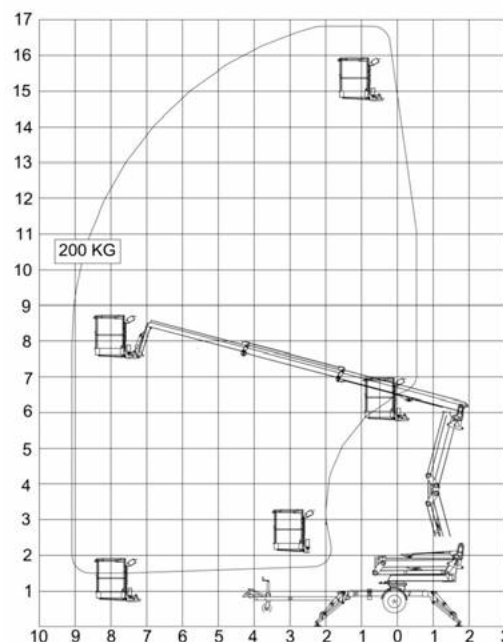


## Prívesné teleskopické pracovné plošiny

### Ommelift 1700 EX, 1700 EXB

Model	1700 EX	1700 EXB
ROZMERY		
Pracovná výška max.*	16,80 m	
Stranový dosah max.	9,10 m	
Nosnosť koša	200 kg	
Rozmery koša	1,25 x 0,8 x 1,1 m	
Otoč koša	± 50°	
Otoč	± 400°	
Napájanie	230 V/16 A	24 V/200 Ah/5 h
Nabíjačka	24 V/30 A	
Celková dĺžka v transportnej polohe	6,25 m	
Celková výška v transportnej polohe	1,99 m	
Celková šírka v transportnej polohe	1,66 m	
Celková šírka v pracovnej polohe	4,12 m	
Celková hmotnosť	2060 kg	2200 kg
Ovládanie	proporcionálne	
Hydraulické stabilizátory	štandardné	
Hydraulický pohon	štandardný	
Zásuvka 230 V v koši	štandardná	

### Rozsah pohybu



Uhlový výložník  
s možnosťou premostenia



Pohon



Lahké ovládanie



Veľký dosah

- Model 1700 EX je napájaný elektromotorom pripojeným k sieti pri napätí 230 V, a je obzvlášť vhodný tam, kde je vyžadovaná nepretržitá prevádzka. Model 1700 EXB je napájaný vysoko výkonnou zostavou batérií pri celkovej kapacite 24 V/200 Ah/5 h. Prevádzka je možná nezávisle na pripojení k sieti pri napätí 230 V.
- Nízke ťažisko umožňuje bezpečnú dopravu za vlečným vozidlom.
- Plošiny 1700 EX sa inštalujú spoločne s hydraulickým pohonom, otočným košom a hydraulickými stabilizátormi. Hydraulický pohon umožňuje samočinný pohyb po pracovisku. Ovládanie sa vykonáva zo zvláštnej plošiny, ktorá poskytuje kompletný prehľad. Otočný koš umožňuje súčasnú prácu 2 osôb, napríklad na fasáde.
- Plošiny 1700 EX sú vybavené skladacím zdvíhacím systémom, ktorý zaisťuje zdvih a zvýšenie výšky premostenia nad vysokými prekážkami. Pri prevádzke zdvíhacieho systému smerom hore a dole, sa koš bude pohybovať po vertikálnej priamke. Koš nemá navyše pri otáčaní žiadny zadný presah. Elektrické vedenie do koša je chránené vo vnútri teleskopického výložníka. Teleskopický valec je chránený pod výložníkom.
- Plošiny 1700 EX sú vybavené jednoduchým ovládaním vo vnútri koša i zo zeme. Hydraulické páčky stabilizátorov sú umiestnené centrálné na podvozku. Proporcionálne ovládanie zaisťuje stabilné a hladké pohyby. Nosnosť koša 200 kg platí pre celú plochu.

## Prívesné teleskopické pracovné plošiny

Ommelift 1700 EX, 1700 EXB

