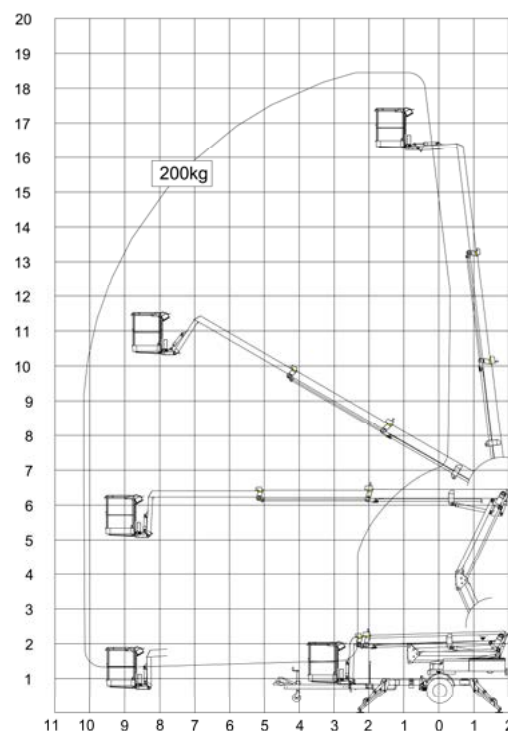


## Príviesné teleskopické pracovné plošiny

### Ommelift 1830 EX, 1830 EXB

Model	1830 EX	1830 EXB
ROZMERY		
Pracovná výška max.*	18,30 m	
Stranový dosah max.	10,15 m	
Nosnosť koša	200 kg	
Rozmery koša	1,25 x 0,8 x 1,1 m	
Otoč koša	± 41°	
Otoč	± 400°	
Napájanie	230 V/16 A	24 V/200 Ah/5 h
Nabíjačka	24 V/30 A	
Celková dĺžka v transportnej polohe	6,70 m	
Celková výška v transportnej polohe	1,99 m	
Celková šírka v transportnej polohe	1,60 m	
Celková šírka v pracovnej polohe	4,21 m	
Celková hmotnosť	2450 kg	2550 kg
Ovládanie	proporcionálne	
Hydraulické stabilizátory	štandardné	
Hydraulický pohon	štandardný	
Zásuvka 230 V v koši	štandardná	

### Rozsah pohybu



Uhlový výložník



Pohon



Lahké ovládanie



Doprava

- Model 1830 EX je napájaný elektromotorom pripojeným k sieti o napätí 230 V, a je obzvlášť vhodný tam, kde je vyžadovaná nepretržitá prevádzka. Model 1830 EXB je napájaný vysoko výkonnou zostavou batérií pri celkovej kapacite 24 V/200 Ah/5 h. Prevádzka je možná nezávisle na pripojení k sieti o napätí 230 V.
- Nízke ťažisko umožňuje bezpečnú dopravu za vlečným vozidlom.
- Plošiny 1830 E sa inštalujú spoločne s hydraulickým pohonom, otočným košom a hydraulickými stabilizátormi. Ak je plošina vybavená hydraulickým pohonom, môže byť samočinne poháňaná po pracovisku. Ovládanie sa vykonáva zo zvlášťnej plošiny, ktorá poskytuje kompletný prehľad. Otočný kôš umožňuje súčasnú prácu 2 osôb, napríklad na fasáde.
- Plošiny 1830 E sú vybavené skladacím zdvíhacím systémom, ktorý zaisťuje zdvih a zvýšenú výšku premostenia nad vysokými prekážkami. Pri prevádzke zdvíhacieho systému smerom hore a dole sa kôš bude pohybovať po vertikálnej priamke. Kôš nemá navyše pri otáčaní žiadny zadný presah. Elektrické vedenie do koša je chránené vo vnútri teleskopického výložníka. Teleskopický valec je chránený pod výložníkom.
- Plošiny 1830 E sú vybavené jednoduchým ovládaním vo vnútri koša i zo zeme. Hydraulické páčky stabilizátorov sú umiestnené centrálné na podvozku. Proporcionálne ovládanie zaisťuje stabilné a hladké pohyby. Nosnosť koša 200 kg platí pre celú pracovnú plochu.

## Príviesné teleskopické pracovné plošiny

Ommelift 1830 EX, 1830 EXB

