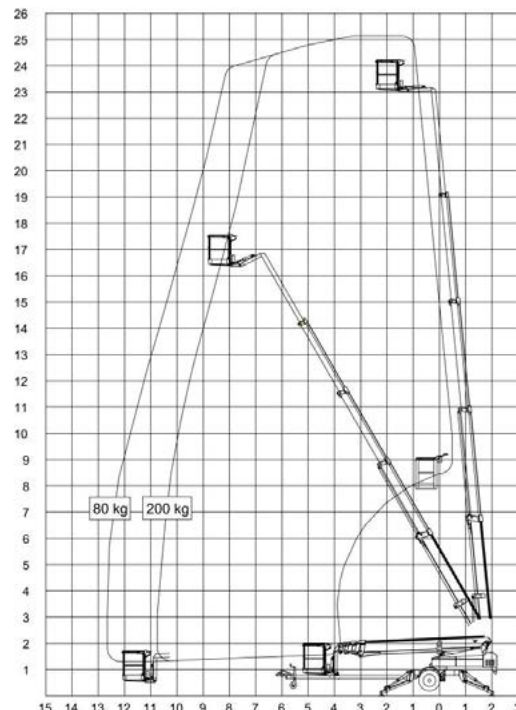


Príviesné teleskopické pracovné plošiny

Ommelift 2500 E, 2500 EB, 2500 EBD

Model	2500 E	2500 EB	2500 EBD
ROZMERY			
Pracovná výška max.*		25,10 m	
Stranový dosah max.		12,60 m	
Nosnosť koša		200 kg	
Rozmery koša		1,25 x 0,8 x 1,1 m	
Otoč koša		± 41°	
Otoč		± 400°	
Napájanie	230 V/16 A	batérie	batérie / diesel
Batérie		24 V/200 Ah/5 h	24 V/200 Ah/5 h
Nabíjačka		24 V/30 Ah	24 V/30 Ah
Dieselový motor			14 kW/18,8 hp
Generátor			24V/22A
Celková dĺžka v transportnej polohe		8,40 m	
Celková výška v transportnej polohe		2,10 m	
Celková šírka v transportnej polohe		1,70 m	
Celková šírka v pracovnej polohe		4,25 m	
Celková hmotnosť	3000 kg	3060 kg	3180 kg
Ovládanie		proporcionálne	
Hydraulické stabilizátory		štandardné	
Hydraulický pohon		štandardný	
Zásuvka 230 V v koši		štandardná	

Rozsah pohybu



Uhľový výložník



Pohon



Ľahké ovládanie



Doprava

- Modely 2500E, 2500EB a 2500EBD sa líšia iba v oblasti zdrojov napájania. Mezi štandardnú výbavu patria hydraulické stabilizátory s blokováním, otáčanie koša a proporcionálne ovládanie s dvojitými ovládacími prvkami ako na zemi, tak v koši. Konštrukčné prvky zahŕňajú uloženie koša, ktorý tvorí „teleskopický“ výložník upevnený k úseku horného výložníka, a zaisťuje predĺžený dosah cez prekážky. Špeciálne skonštruované oceľové výložníky vyrobené z vysokých a širokých profilov zaisťujú väčší dosah v kombinácii s výbornou stabilitou a pevnosťou. Model rady 2500E, ktorý má kratšiu dĺžku pojazdu než väčšina strojov tohto typu, ponúka zlepšenú manérovosť.
- Model 2500E je napájaný zo siete napätím 230 V/16 A a je obzvlášť vhodný tam, kde je vyžadovaná nepretržitá alebo dlhšia prevádzka.
- Model 2500EB je napájaný z vysoko výkonnej zostavy batérií o napätí 24 V so zabudovanou nabíjačkou, s ktorou môžete batérie nabíjať i behom používania koša. Model 2500EB je obzvlášť vhodný pre práce vykonávané na miestach bez prístupu k sieti.

Príviesné teleskopické pracovné plošiny

Ommelift 2500 E, 2500 EB, 2500 EBD

